

# РЕСПУБЛИКА БАШКОРТОСТАН

Ишимбайский участок Стерлитамакского филиала ГБУ РБ "Государственная кадастровая оценка и техническая инвентаризация"

## ТЕХНИЧЕСКИЙ ПАСПОРТ

На нежилое здание Авиационного университета

### Адрес объекта:

Субъект Российской Федерации

Район

Город

Улица

Дом №

Корпус

Строение

РЕСПУБЛИКА БАШКОРТОСТАН

Ишимбайский

Ишимбай

Губкина

26

Инвентарный номер	4218
Кадастровый номер	02:58:020254:126

Форма технического паспорта согласована  
с Государственным комитетом  
Республики Башкортостан по управлению  
государственной собственностью 10.01.2001 г.

Паспорт составлен по состоянию на

13 июня 2018 г.

(указывается дата обследования объекта недвижимости)

6.Стоимость оказываемых услуг по настоящему договору составляет:

\_\_\_\_\_ руб.

7. Услуги считаются оказанными после подписания сторонами акта сдачи-приемки услуг.

8. Услуги оплачиваются Заказчиком на основании акта сдачи-приемки работ ежемесячно в дни выдачи заработной платы через карты Сбербанка.

9. За неисполнение или ненадлежащее исполнение своих обязательств по настоящему договору стороны несут ответственность в соответствии с действующим законодательством РФ.

10. К настоящему договору применяются положения, предусмотренные статьями 779-783 Гражданского кодекса Российской Федерации.

11. Настоящий договор вступает в силу с момента его подписания и действует до полного исполнения сторонами обязательств по настоящему договору.

12. В соответствии с п. 2 статьи 425 Гражданского кодекса Российской Федерации стороны установили, что условия договора применяются к их отношениям, возникшим до заключения договора, начиная с «\_\_» \_\_\_\_\_ 20\_\_ года.

13. Настоящий договор составлен в двух экземплярах, имеющих одинаковую юридическую силу, по одному для каждой из сторон.

**Заказчик**

ФГБОУ ВО «УГАТУ»  
450008, г. Уфа, ул. К. Маркса, 12  
ИНН 0274023747  
КПП 027401001

\_\_\_\_\_ ( \_\_\_\_\_ )  
«\_\_» \_\_\_\_\_ 20\_\_ г.

**Исполнитель**

\_\_\_\_\_  
\_\_\_\_\_  
паспорт серии \_\_\_\_\_ № \_\_\_\_\_  
выдан \_\_\_\_\_  
\_\_\_\_\_ «\_\_» \_\_\_\_\_ г.  
основное место работы, должность \_\_\_\_\_  
\_\_\_\_\_  
место жительства (регистрации): \_\_\_\_\_  
\_\_\_\_\_  
\_\_\_\_\_  
телефон \_\_\_\_\_  
дата рождения \_\_\_\_\_  
ИНН \_\_\_\_\_  
ГПС \_\_\_\_\_  
\_\_\_\_\_ ( \_\_\_\_\_ )

### 1. Состав объекта недвижимости (назначение основных строений)

[illegible]

**Инвентаризационная стоимость:**

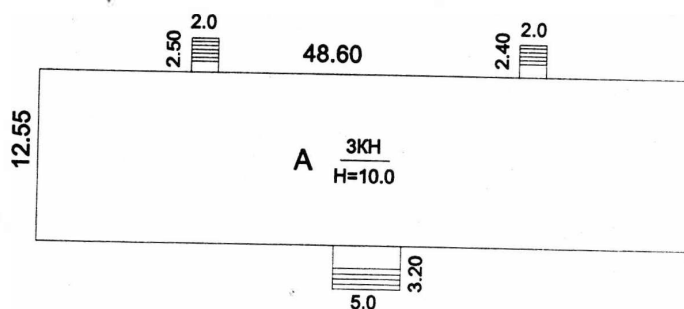
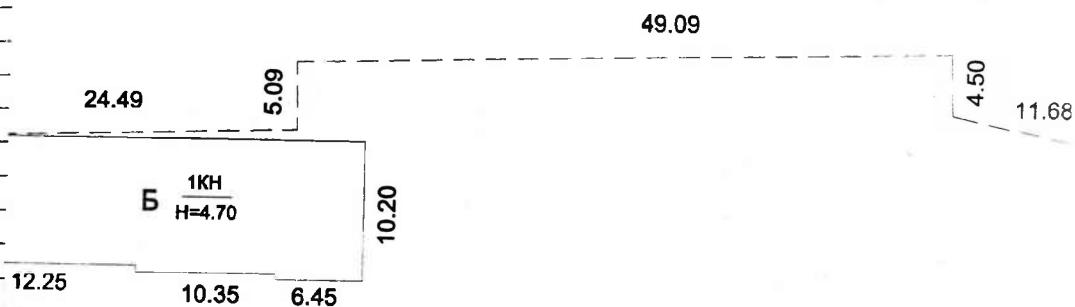
Один миллион сто пятьдесят семь тысяч восемьсот пятьдесят два рубля.

Назначение: нежилое

характеристики строений

Ситуационный план (М1:500)  
город Ишимбай ул. Губкина д.26

	Общий объем, куб. м.	Про- цент изно- са	Инвентари- зационная стоимость руб.
9.4	6099	32	1 157 8



89.70  
ул. Губкина

479.4 111

Ишимбайский участок  
Стерлитамакского филиала  
"ГКО и ТИ"

исполнил *Т. Губкина* Во:  
проверил *А. Губкина* Саг  
Техническая инвентаризация по  
на "13" июня 2018 г.

ений

Инвентари  
зационная  
стоимость  
руб.

1 157 8

# Ситуационный план (М1:500) город Ишимбай ул. Губкина д.26

С

49.09

24.49

5.09

4.50

11.68

Б  $\frac{1\text{КН}}{H=4.70}$

10.20

12.25

10.35

6.45

30.15

4.0

27.17

2.50

2.0

48.60

2.40

2.0

12.55

А  $\frac{3\text{КН}}{H=10.0}$

5.0

3.20

89.70

ул.Губкина

11

Ишимбайский участок  
Стерлитамакского филиала ГБУ РБ  
"ГКО и ТИ"

исполнил

Волкова Т.В.

проверил

Сагитова Г.И.

Техническая инвентаризация по состоянию  
на "13" июня 2018 г.

**5. Особые ограничения:**

ранее выполненный технический паспорт от \_\_\_\_\_  
№ \_\_\_\_\_ аннулирован.

6. Площадь основных и служебных строений (подвалов, пристроек и т.п.) по наружному обмеру

[illegible]

м) (куб м)  
10 00 6 0

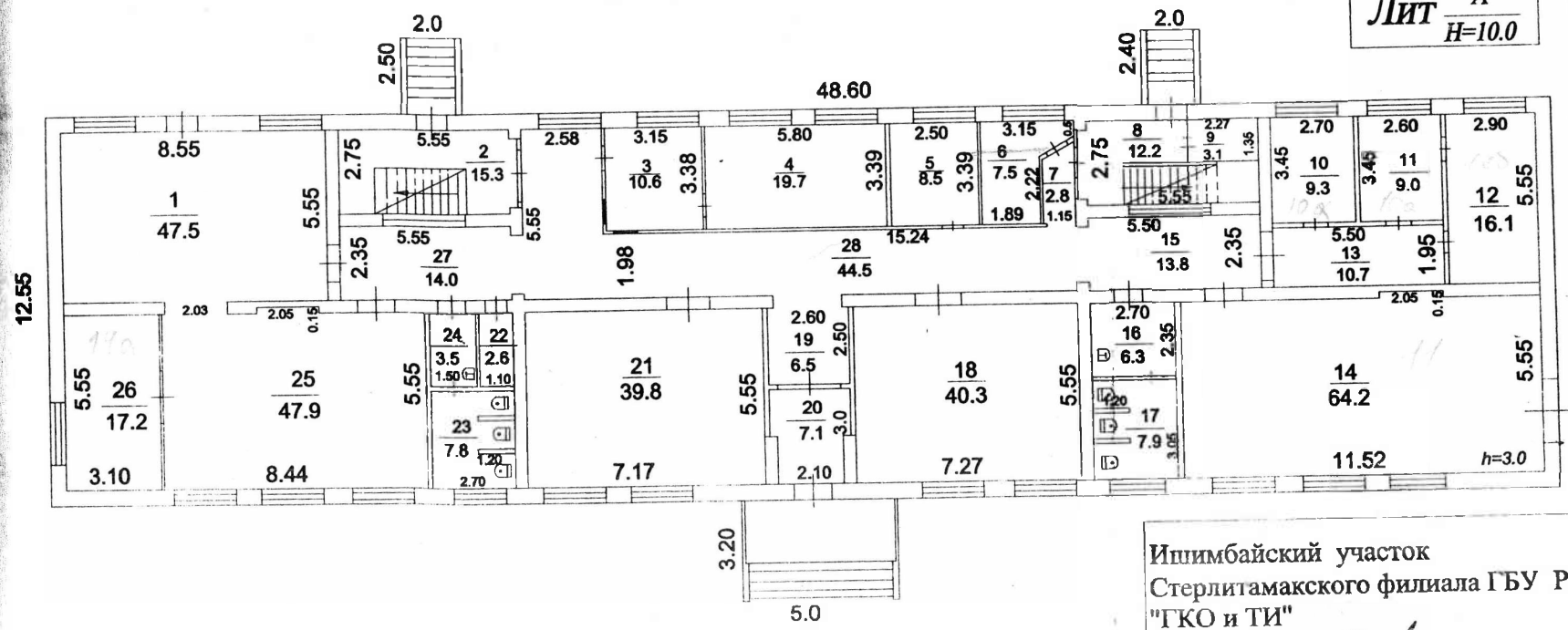
Поэтажный план (М1:200)

Жилого здания

город Ишимбай, улица Губкина д. 26

Литера А этаж 1

Лит А  
H=10.0



Ишимбайский участок  
Стерлитамакского филиала ГБУ РИ  
"ГКО и ТИ"

исполнил *Т. Волкова* Волкова Т.В.  
проверил *Г. Сагитова* Сагитова Г.И.

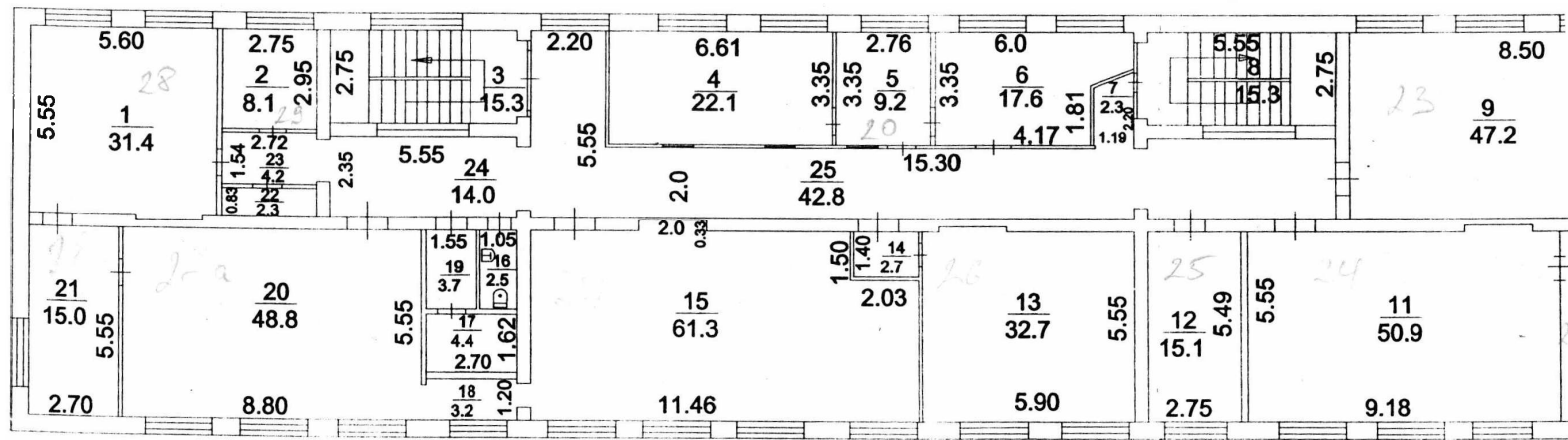
Техническая инвентаризация по состоянию  
на "13" июня 2018 г.

# Поэтажный план (М1:200)

Жилого здания

город Ишимбай, улица Губкина д. 26

Литера А этаж 2



Ишимбайский участок  
Стерлитамакского филиала ГБУ  
"ГКО и ТИ"

исполнил Волкова  
проверил Сагитова

Техническая инвентаризация по состо.  
на "13" июня 2018 г.

лаборатория  
лаборатория

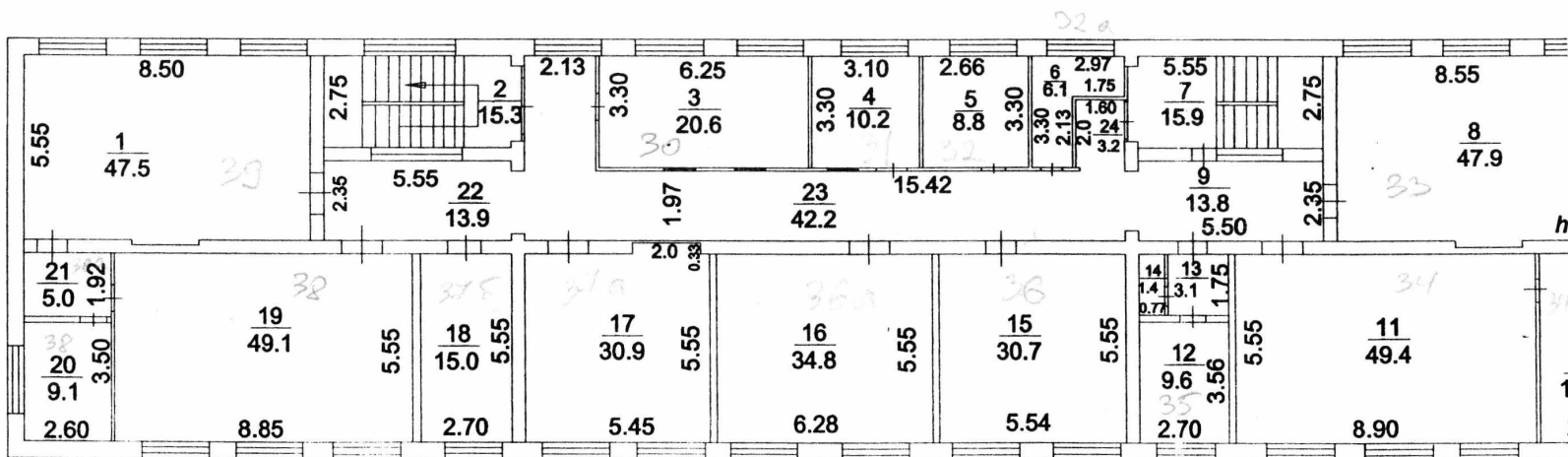


# Поэтажный план (М1:200)

Жилого здания

город Ишимбай, улица Губкина д. 26

Литера А этаж 3



Ишимбайский участок  
Стерлитамакского филиала ГБУ Р  
"ГКО и ТИ"

исполнил

Волкова Т.В.

проверил

Сагитова Г.И.

Техническая инвентаризация по состоянию

на "13" июня 2018 г.

**Экспликация**

к поэтажному плану здания (строения), расположенного по адресу: 453213, Республика Башкортостан, г. Ишимбай, ул. Гужина, д. 26

у обмеру

Литера по плану	Этаж	Номера помещений	Назначение частей помещений, комнат и т.д. по фактическому использованию	Общая площадь, кв.м.	в т.ч., кв.м.		Места общего пользования, кв.м.	Высота помещения, м
					Основная	Вспомогательная		
1	2	3	4	5	6	7	8	9
А	1	1	мастерская	47.5	47.5			3.00
		2	Лестничная клетка	15.3		15.3		3.00
		3	Вахта	10.6	10.6			3.00
		4	гардеробная	19.7	19.7			3.00
		5	кабинет юриста	8.5	8.5			3.00
		6	Служебное помещение	7.5	7.5			3.00
		7	Коридор	2.8		2.8		3.00
		8	Лестничная клетка	12.2		12.2		3.00
		9	электрощитовая	3.1	3.1			3.00
		10	кабинет	9.3	9.3			3.00
		11	кабинет	9.0	9.0			3.00
		12	кафедра	16.1	16.1			3.00
		13	Коридор	10.7		10.7		3.00
		14	аудитория	64.2	64.2			3.00
		15	Коридор	13.8		13.8		3.00
		16	Туалет	6.3		6.3		3.00
		17	Туалет	7.9		7.9		3.00
		18	аудитория	40.3	40.3			3.00
		19	Коридор	6.5		6.5		3.00
		20	Коридор	7.1		7.1		3.00
		21	аудитория	39.8	39.8			3.00
		22	Подсобное помещение	2.6	2.6			3.00
		23	Туалет	7.8		7.8		3.00
		24	умывальник	3.5		3.5		3.00
		25	аудитория	47.9	47.9			3.00
		26	лаборатория	17.2	17.2			3.00
		27	Коридор	14.0		14.0		3.00
		28	Коридор	44.5		44.5		3.00
			<b>Итого по этажу "1" литеры "А"</b>	<b>495.7</b>	<b>343.3</b>	<b>152.4</b>		
	2	1	библиотека	31.4	31.4			3.00
		2	кабинет	8.1	8.1			3.00
		3	Лестничная клетка	15.3		15.3		3.00
		4	кабинет директора	22.1	22.1			3.00
		5	Приемная	9.2	9.2			3.00
		6	кабинет зам.директора	17.6	17.6			3.00
		7	Коридор	2.3		2.3		3.00
		8	Лестничная клетка	15.3		15.3		3.00
		9	лаборатория	47.2	47.2			3.00
		10	лаборатория	13.4	13.4			3.00
		11	аудитория	50.9	50.9			3.00
		12	кафедра	15.1	15.1			3.00

Литера по плану	Этаж	Номера помещений	Назначение частей помещений, комнат и т.д. по фактическому использованию	Общая площадь, кв. м.	в т.ч. кв. м	
					Основная	Вспомогательная
1	2	3	4	5	6	7
		13	учебная часть	32.7	32.7	
		14	Коридор	2.7		2.7
		15	читальный зал	61.3	61.3	
		16	Туалет	2.5		2.5
		17	склад	4.4	4.4	
		18	Коридор	3.2		3.2
		19	склад	3.7	3.7	
		20	библиотека	48.8	48.8	
		21	библиотека	15.0	15.0	
		22	Кладовая	2.3	2.3	
		23	Коридор	4.2		4.2
		24	Коридор	14.0		14.0
		25	Коридор	42.8		42.8
			<b>Итого по этажу "2" литеры "А"</b>	<b>485.5</b>	<b>383.2</b>	<b>102.3</b>
	3	1	аудитория	47.5	47.5	
		2	Лестничная клетка	15.3		15.3
		3	Бухгалтерия	20.6	20.6	
		4	кабинет главного бухгалтера	10.2	10.2	
		5	архив	8.8	8.8	
		6	кабинет инженера	6.1	6.1	
		7	Лестничная клетка	15.9		15.9
		8	аудитория	47.9	47.9	
		9	Коридор	13.8		13.8
		10	лаборатория	14.7	14.7	
		11	аудитория	49.4	49.4	
		12	мастерская	9.6	9.6	
		13	Коридор	3.1		3.1
		14	Кладовая	1.4	1.4	
		15	аудитория	30.7	30.7	
		16	аудитория	34.8	34.8	
		17	аудитория	30.9	30.9	
		18	кабинет	15.0	15.0	
		19	аудитория	49.1	49.1	
		20	Серверная	9.1	9.1	
		21	лаборантская	5.0	5.0	
		22	Коридор	13.9		13.9
		23	Коридор	42.2		42.2
		24	Коридор	3.2		3.2
			<b>Итого по этажу "3" литеры "А"</b>	<b>498.2</b>	<b>390.8</b>	<b>107.4</b>
			<b>Итого по литере "А"</b>	<b>1479.4</b>	<b>1117.3</b>	<b>362.1</b>
			<b>Итого по объекту в целом</b>	<b>1479.4</b>	<b>1117.3</b>	<b>362.1</b>

Таблица № 9

Затем, приведенный к 100 по формуле:  $\frac{\% \text{ износа (гр. 9)} * 100}{\text{уд. вес (гр. 7)}} = \frac{28.1 * 100}{89.3} = 31$

[illegible]